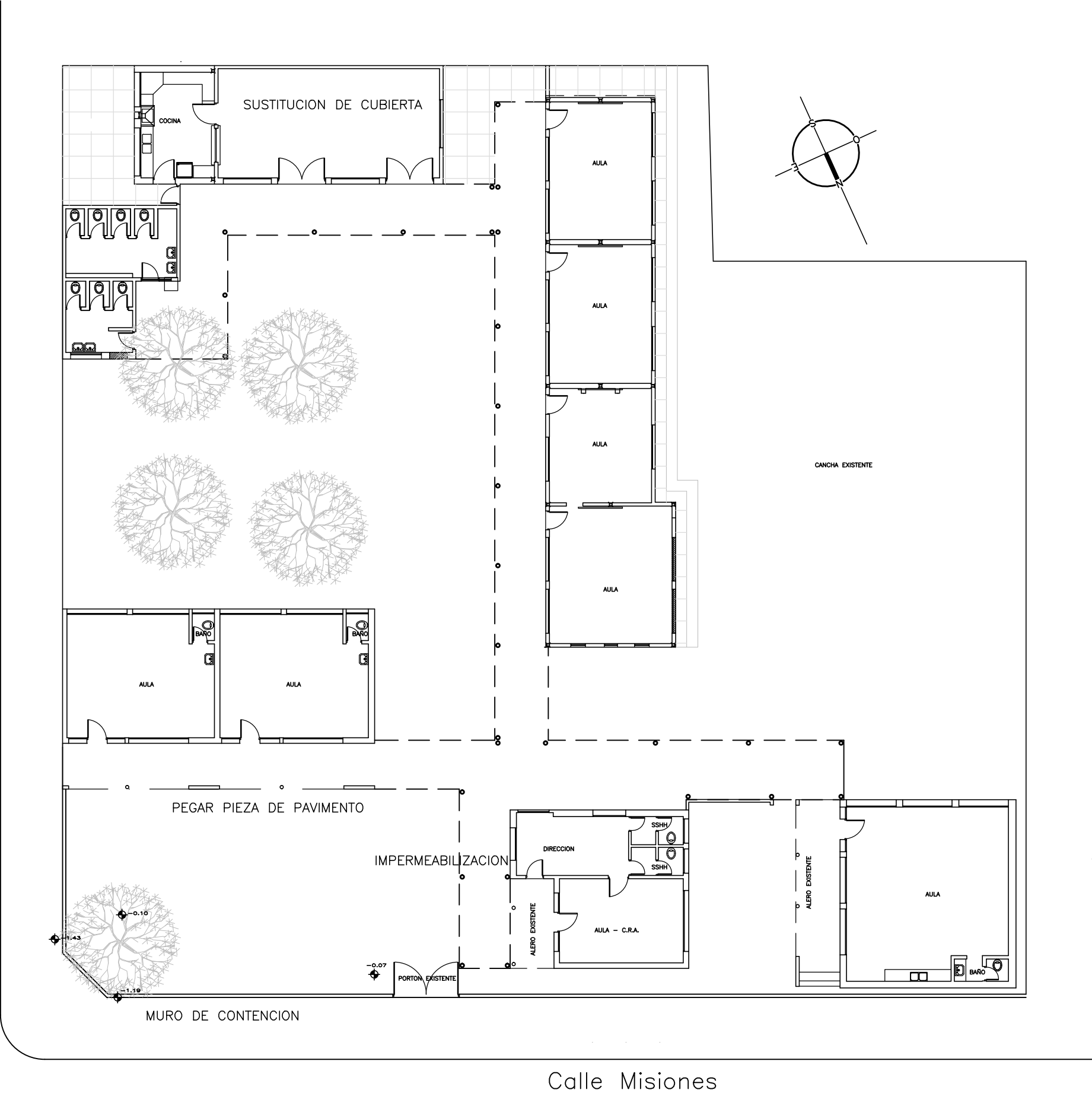



Calle Jose Batlle y Ordonez



 ANEP CONSEJO DIRECTIVO CENTRAL DIRECCIÓN SECTORIAL DE INFRAESTRUCTURA		
OBRA:	ESCUELA 110	LOCALIDAD: RIVERA
DIRECCION		DEPARTAMENTO: RIVERA
FECHA:	07/2023	ESCALA:
		1/150
PLANO DE:	PLANTA EXISTENTE	
ARQUITECTO:	MARIANA CHAPPUIS	
AYTE. de ARQTO:		
TECNICO:		
		LAMINA Nro:
		02
		A01